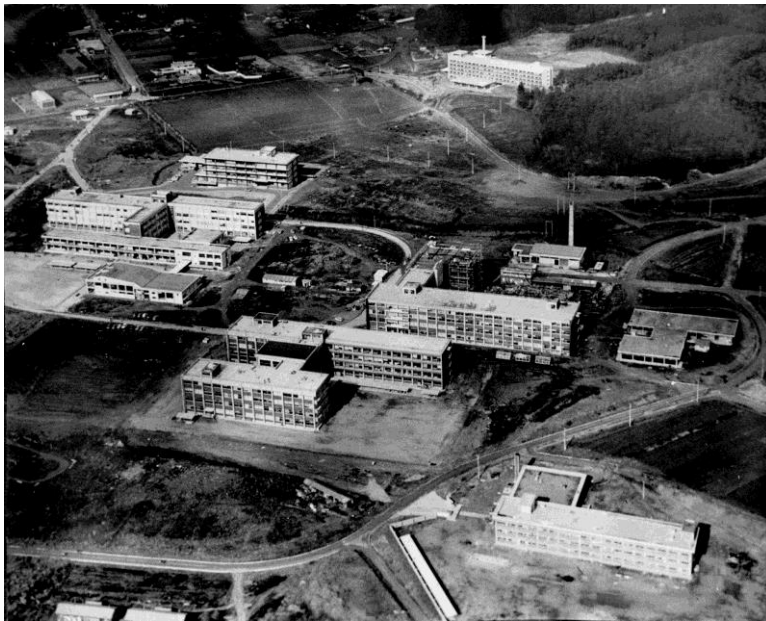


航空写真で見る吉田キャンパスの移り変わり



昭和43年末頃

教養部(左)、事務局(左上)
文理学部(中央下側)、
農学部(中央右側)
吉田寮(右上)・榎野寮(右下)が
完成しているが、教育学部・経済学部
や図書館はまだ建っていない。

1968



昭和48年統合移転後

教育学部・経済学部・図書館・第二体
育館・第二学食・職員宿舎等が建設さ
れ、課外活動施設や校内道路などの
環境も整備されてきた。

1973



現在(平成26年)

統合移転から40年余り。
大学の発展に伴って国際交流会館や
総合研究棟なども新設され、総合大学
に相応しいキャンパスとなった。
また、ここ数年かけて統合移転時の建
築物に耐震改修が施され、各学部は
装いも新たにリニューアルオープンし
たばかりである。

2014